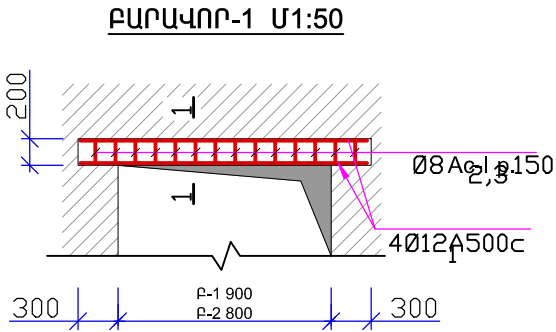


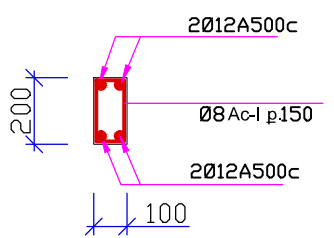
ԿԵՐԱՆՈՐՈԳՄԱՆ ԱՇԽԱՏԱՆՔՆԵՐԻ ՄԱՍՆԱԳԻՐ						
N	ԱՇԽԱՏԱՆՔԻ ԱՆՎԱՆՈՒՄԸ	ՉԱՓՄԱՆ ՄԻԱՎՈՐ	I ՄԱՍՆԱՇԵԼՔ		II ՄԱՍՆԱՇԵԼՔ	
			I ՀԱՐԿ	II ՀԱՐԿ	I ՀԱՐԿ	II ՀԱՐԿ
ՔԱՆՆՄԱՆ ԱՇԽԱՏԱՆՔՆԵՐ						
1	Տանիքի ջրանեռացման խողովակի ապամոնտաժում $\Phi$ 100	գծմ	9.00		9.00	18.00
2	Փայտե պատռաններին քանդում պատռանազոցերի հեռ միասին	մ <sup>2</sup>	1.40		1.40	4.20
3	Փայտե դռների քանդում քանդում	մ <sup>2</sup>	15.24	18.60	13.55	21.22
4	Մանրահատակի քանդում	մ <sup>2</sup>	16.00	16.00	16.00	16.00
5	Շրիշակների քանդում	գծմ	77.00	77.00	77.00	77.00
6	Միջնորմների քանդում	մ <sup>2</sup>	32.00	22.50	25.00	12.50
7	Պատերից և առաստաղներից հին ներքի մաքրում	մ <sup>2</sup>	365.00	365.00	365.00	365.00
8	Ջեռուցման մաքրակոցների ապամոնտաժում և վերամոնտաժում	հաս	12.00	12.00	12.00	12.00
9	Ջեռուցման խողովակների ապամոնտաժում և վերամոնտաժում	գծմ	80.00	80.00	80.00	80.00
10	Գաջի սվաղի կացնահատում պատերի	մ <sup>2</sup>	35.00	35.00	35.00	35.00
11	Գաջի սվաղի կացնահատում առաստաղների	մ <sup>2</sup>	30.00	30.00	30.00	30.00
12	Սանհանգույցի և խոհանոցի պատերից հաղձասալի քանդում	մ <sup>2</sup>	35.00	35.00	35.00	35.00
13	Սանհանգույցի և խոհանոցի պատերից ց/ավազե սվաղի քանդում	մ <sup>2</sup>	35.00	35.00	35.00	35.00
14	Սանհանգույցի և խոհանոցի պատերից գաջի սվաղի քանդում	մ <sup>2</sup>	35.00	35.00	35.00	35.00
15	Սանհանգույցի և խոհանոցի խեցեսալե հատակների քանդում	մ <sup>2</sup>	25.00	25.00	25.00	25.00
16	Սանհանգույցի և խոհանոցի ց/ավազե հարթաշերտի քանդում 30սմ հաստ.	մ <sup>2</sup>	25.00	25.00	25.00	25.00
ԿԵՐԱՆՈՐՈԳՄԱՆ ԱՇԽԱՏԱՆՔՆԵՐ						
1	Տանիքի ջրանեռացման պղիլիներից 110 մմ խողովակի մոնտաժում	գծմ	9.00		9.00	18.00
2	Ջրանեռացման խողովակի շուրջ ջրամեկու փչ ծածկույթի իրականացում 2 շերտ իզոգամով, վերին շերտը ֆուգայա պատ	մ <sup>2</sup>	1.00		1.00	2.00
3	Ջրանեռացման պլաստմասե ձազարի իրականացում	հաս	1.00		1.00	2.00
4	Խողովակի շուրջը անցքերի փակում պղիլների ցեմենտային շաղախով	մ <sup>3</sup>	0.09		0.09	0.18
5	Տանիքի ներքին ջրանեռացման խողովակների գիպսակաշռոնե երեսպատում:	մ <sup>2</sup>	1.5	1.5	1.5	1.5
6	Միջնորմների շար 100սմ հաստ. թեթև բլոկներով	մ <sup>3</sup>	1.000	1.000	1.000	1.000
7	Ամրանավորում $\Phi$ 10 Ac	տ	0.0040	0.0040	0.0040	0.0040
8	Ամրանավորում $\Phi$ 8 Ac	տ	0.0044	0.0044	0.0044	0.0044
9	Միջնորմների մեջ թեթև բլոկներ լիցք	մ <sup>3</sup>	1.00	1.00	1.00	1.00
10	d12 անցքերի բացում ե/ք տարրերում	հաս	10	10	10	10
11	Բացվածքների փակում 100սմ հաստ. թեթև բլոկներով	մ <sup>3</sup>	0.200	0.200	0.400	0.200
12	Ամրանավորում $\Phi$ 8 Ac	տ	0.0034	0.0034	0.0068	0.0034
13	d10 անցքերի բացում ե/ք տարրերում	հաս	12	12	24	12
14	Միաձուլ ե/բետոնե բարավորների իրականացում B15 բետոնով	մ <sup>3</sup>	0.060	0.030	0.060	0.15
15	Ամրան $\Phi$ 12 A500c	տ	0.0108	0.0054	0.0108	0.027
16	Ամրան $\Phi$ 8 Ac	տ	0.004	0.002	0.004	0.01
17	Մետաղապլաստե պատռան 60սմ 4+4սմ ապակեփափեթով, սպիտակ, բացվող/հայկական պրոֆիլ/	մ <sup>2</sup>	1.40		1.40	1.40
18	Ալյումինե բլոկով դուռ, սպիտակ, 60սմ հաստությամբ, 4+4սմ, ջերմակամուրջով, /արտասահմանյան պրոֆիլ/	մ <sup>2</sup>	2.16	2.16		2.16
19	Մետաղապլաստե դուռ, սպիտակ, բլոկ 60սմ հաստությամբ, 4+4սմ, /հայկական պրոֆիլ/	մ <sup>2</sup>	12.87	12.87	13.34	15.50
20	Մետաղապլաստե միջնորմների իրականացում	մ <sup>2</sup>	3.60	3.60	3.60	3.60
21	Պատռանազոցերի տեղադրում	մ <sup>2</sup>	1.4		1.4	1.4
22	ց/ավազե շաղախ	մ <sup>3</sup>	0.003		0.003	0.003
23	Պատռանազոցեր 250սմ հաստ.	գծմ	1.1		1.1	1.1
24	Արտաքին պատռանազոցերի երեսպատում ցինկապատ թիթեղով 0.5սմ	մ <sup>2</sup>	0.30		0.30	0.30
25	Մանրահատակների վերանորոգում	մ <sup>2</sup>	65	65	65	65
26	Լոր մանրատախտակե հատակների իրականացում լայնքը 8սմ,	մ <sup>2</sup>	16.00	16.00	16.00	16.00
27	Լոր փայտե շրիշակների տեղադրում /հաճաքե/ 70սմ	գծմ	77.00	77.00	77.00	77.00
28	Մանրահատակների հղկում և լաքապատում	մ <sup>2</sup>	132.00	132.00	132.00	132.00
29	Ց/ավազե հարթաշերտի իրականացում 30սմ հաստ.	մ <sup>2</sup>	25.00	25.00	25.00	25.00
30	Կերամիկական սալիկներով հատակների իրականացում 400x400	մ <sup>2</sup>	25.00	25.00	25.00	25.00
31	Պատերի սվաղի իրականացում ց/ավազե շաղախով	մ <sup>2</sup>	89.00	89.00	89.00	89.00
32	Պատերի երեսպատում հաղձասալով	մ <sup>2</sup>	89.00	89.00	89.00	89.00
33	Կախովի առաստաղի իրականացում պլաստմասե, սպիտակ	մ <sup>2</sup>	25	25	25	25
34	Շեպերի բարձրորակ գաջի սվաղի իրականացում	մ <sup>2</sup>	10	10	10	10
35	Պատերի գաջի սվաղի իրականացում	մ <sup>2</sup>	35	35	35	35
36	Առաստաղների գաջի սվաղի իրականացում	մ <sup>2</sup>	30	30	30	30
37	Առաստաղների լավորակ ներկում կիսափայլուն լատեքսային ներկով	մ <sup>2</sup>	132.00	132.00	132.00	132.00
38	Պատերի և շեպերի լավորակ ներկում կիսափայլուն լատեքսային ներկով	մ <sup>2</sup>	240	240	240	240



ՄԱՍՆԱԳԻՐ ՄԵԿ ԷԼԵՄԵՆՏԻ ՀԱՄԱՐ

ԴԻՔ N	ԱՎԱՆՈՒՄ	ՔԱՆ. ՀԱՏ	nxL Մ	ԾԱՌԱՌԻ ԹՅՈՒՆ
1	2	3	4	5
	Ե/Բ ԲԱՐԱՎՈՐ-1 /100x200x1500/		5	
8	Ø12A500c L=1500	4	6.0	5.4 կգ
9	Ø8Ac-I p. 150 L=580	9	5.8	2.0 կգ
	Բետոն B15 V=0.03 մ³			

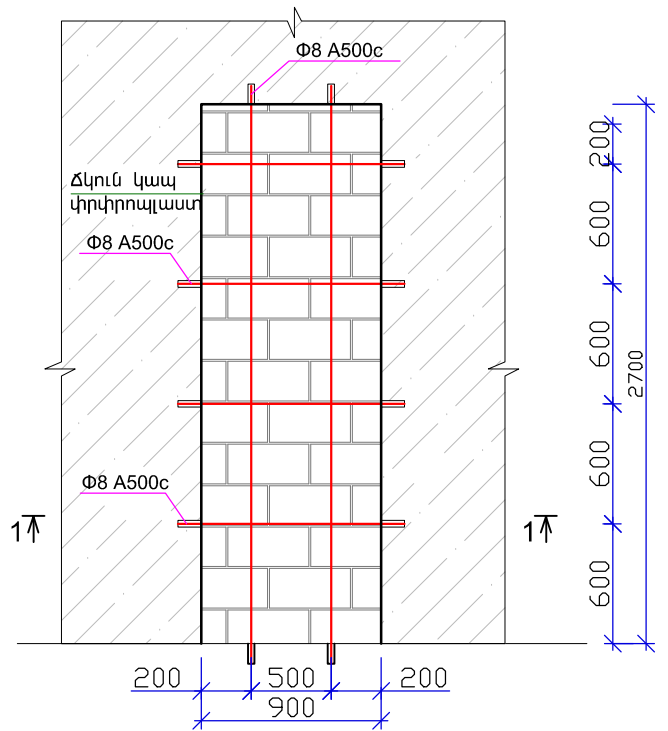
Բ-1 1-1 Մ1:20



ԴԵՏԱԼՆԵՐԻ ՏԵՍԱԿԱՆԻ

ՁՄ N	Է Ս Ք Ի Ձ Մ Մ	
2	70+60 L=580	
	160 290	

ԴՈԱՆ ԲԱՑՎԱԾՔԻ ՓԱԿՄԱՆ ՍԽԵՄԱ



ԾԱՌԱՌՈՒԹՅՈՒՆ

1. ՏԿՅԱԼ ԹԵՐԹԸ ԴԻՏԱՐԿԵԼ՝ ՃՇ-4, 5, 6, 7 ԹԵՐԹԵՐԻ ՀԵՏ ՀԱՄԱՏԵՂ:

ԴԱՇՏՈՆ	ԱՆՈՒՆ ԱԶԳԱՆՈՒՆ	ԱՍՈՐԱԳՐ. ԱՄՍԱԹ.	ԴԱԿԱՇԵՆ ԿԱՐԶԱԿԱՆ ՇՐՋԱՆԻ Ի.60 ՄԱՆԿԱԴԱՐՏԵԶԻ ԽՍԲԱՍԵՆՅԱԿՆԵՐԻ ԿԵՐԱՆՈՐՈԳՈՒՄ			
ՏՆՕՐԵՆ	Հ. ՕՂԱՆՅԱՆ		ՀԱՐՏԱՐԱԴԵՏԱՇԻՆԱՐԱՐԱԿԱՆ ՄԱՍ			
ՆԱԽԱԳԾԵՑ	Հ. ՕՂԱՆՅԱՆ					
			ՓՈՒՆ ԱՆ	ԹԵՐԹ ՃՇ-8	ԹԵՐԹԵՐ 11	
			ԴՈԱՆ ԲԱՑՎԱԾՔԻ ՓԱԿՄԱՆ ՍԽԵՄԱ, ԲԱՐԱՎՈՐԻ ԱՄՐԱՆԱՎՈՐՄԱՆ ՍԽԵՄԱ, ԱՇԽԱՏԱՆՔՆԵՐԻ ՄԱՍՆԱԳԻՐ		«ՕՂԱՆՅԱՆ ԻՆԴԱՍՏՐԻՉ» ՍՊԸ Լիզ. N16107	